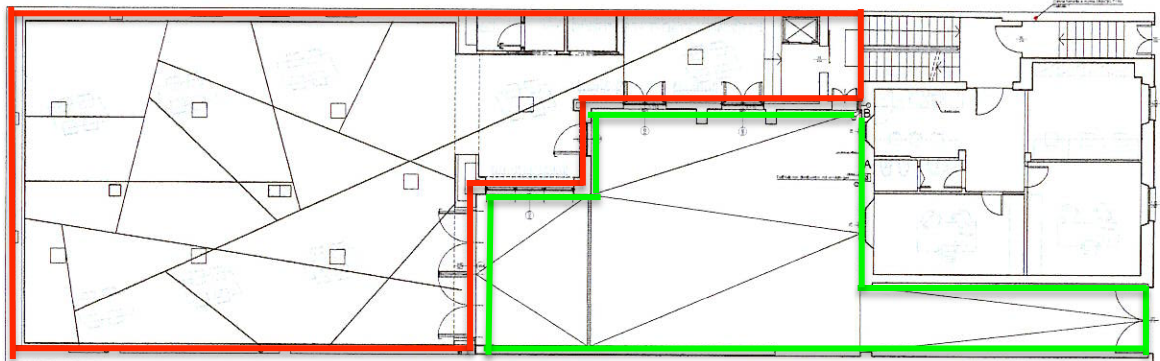


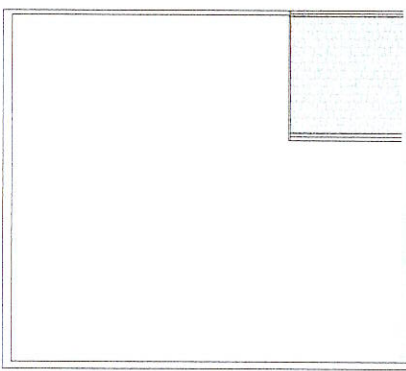
PIANO INTERRATO - CH4 -



PIANO TERRA - CH4 -



PIANO PRIMO - CH4 -



PIANO SECONDO - CH4 -

| AREA INTERNA  
| AREA ESTERNA

**CALCOLO PERDITE DI CARICO**  
 TABELLA DELLE PERDITE DI CARICO RETE GAS METANO  
 CALCOLO SECONDO UNI 11528 - UNI 7129

TRATTO	TIPO	DIAMETRO (mm)	LUNGHEZZA (m)	PERDITA (Pa)
TRATTO 1A	1	100	10	0.15
TRATTO 1B	1	100	10	0.15
TRATTO 1C	1	100	10	0.15
TRATTO 1D	1	100	10	0.15
TRATTO 1E	1	100	10	0.15
TRATTO 1F	1	100	10	0.15
TRATTO 1G	1	100	10	0.15
TRATTO 1H	1	100	10	0.15
TRATTO 1I	1	100	10	0.15
TRATTO 1J	1	100	10	0.15
TRATTO 1K	1	100	10	0.15
TRATTO 1L	1	100	10	0.15
TRATTO 1M	1	100	10	0.15
TRATTO 1N	1	100	10	0.15
TRATTO 1O	1	100	10	0.15
TRATTO 1P	1	100	10	0.15
TRATTO 1Q	1	100	10	0.15
TRATTO 1R	1	100	10	0.15
TRATTO 1S	1	100	10	0.15
TRATTO 1T	1	100	10	0.15
TRATTO 1U	1	100	10	0.15
TRATTO 1V	1	100	10	0.15
TRATTO 1W	1	100	10	0.15
TRATTO 1X	1	100	10	0.15
TRATTO 1Y	1	100	10	0.15
TRATTO 1Z	1	100	10	0.15
TRATTO 2A	2	150	10	0.15
TRATTO 2B	2	150	10	0.15
TRATTO 2C	2	150	10	0.15
TRATTO 2D	2	150	10	0.15
TRATTO 2E	2	150	10	0.15
TRATTO 2F	2	150	10	0.15
TRATTO 2G	2	150	10	0.15
TRATTO 2H	2	150	10	0.15
TRATTO 2I	2	150	10	0.15
TRATTO 2J	2	150	10	0.15
TRATTO 2K	2	150	10	0.15
TRATTO 2L	2	150	10	0.15
TRATTO 2M	2	150	10	0.15
TRATTO 2N	2	150	10	0.15
TRATTO 2O	2	150	10	0.15
TRATTO 2P	2	150	10	0.15
TRATTO 2Q	2	150	10	0.15
TRATTO 2R	2	150	10	0.15
TRATTO 2S	2	150	10	0.15
TRATTO 2T	2	150	10	0.15
TRATTO 2U	2	150	10	0.15
TRATTO 2V	2	150	10	0.15
TRATTO 2W	2	150	10	0.15
TRATTO 2X	2	150	10	0.15
TRATTO 2Y	2	150	10	0.15
TRATTO 2Z	2	150	10	0.15

- LEGENDA GAS METANO**
- 1 Cattedri e condutture tipo C UNI-EN 7129 a parete smidabile e 30cm intera IMMERGAS model VICTOR 227 PLUS della coc. tecnica UNI 11528
  - 2 Cattedri e condutture tipo C UNI-EN 7129 a parete smidabile e 30cm intera IMMERGAS model VICTOR 2817 PLUS della coc. tecnica UNI 11528
  - 3 Piano cottura CH4 (UNI-EN 7129) della potenza di 6 kW
  - 4 Canna fumaria singola in elementi prefabbricati pressurizzati a norma UNI-CIS 7129
  - 5 Posizione delle perdite di gas dal sistema alla camera dell'abitante (Cattedri abitazione senza Evacuazione della sporcizia) a norma UNI-CIS 7129
  - 6 Evacuatore rapido e color (Cattedri) a norma UNI-EN 11528
  - 7 Conduttore volumetrico a 30 bar UNI 11528
  - 8 Tubosità attuttorie CH4 in rame a norma UNI-EN 1057
  - 9 Colonna monorale
  - 10 Valvola a sfera di rapida interruzione UNI EN 331
  - 11 Valvola a sfera di rapida interruzione con postgresso UNI EN 331
  - 12 Test a iniezione mini (SAS) con tabella (perdi di carico)

Il Tecnico progettista

**RE RICCARDO**  
 S.p.A.  
 Via Poma, 36/38  
 20129 - Milano (MI)

**PROGETTO RETE CH4**

DATA	2023
PROGETTO	RE RICCARDO
SCALE	1:100
PRODOTTO	RE RICCARDO
VERIFICATO	RE RICCARDO
APPROVATO	RE RICCARDO