

office del volo

spazio eventi
MILANO

dove

MILANO

VIA MECENATE 76

superficie

2000 mq.

4 sale

ELICHE - BIPLANO - MONOPLANO - LOFT

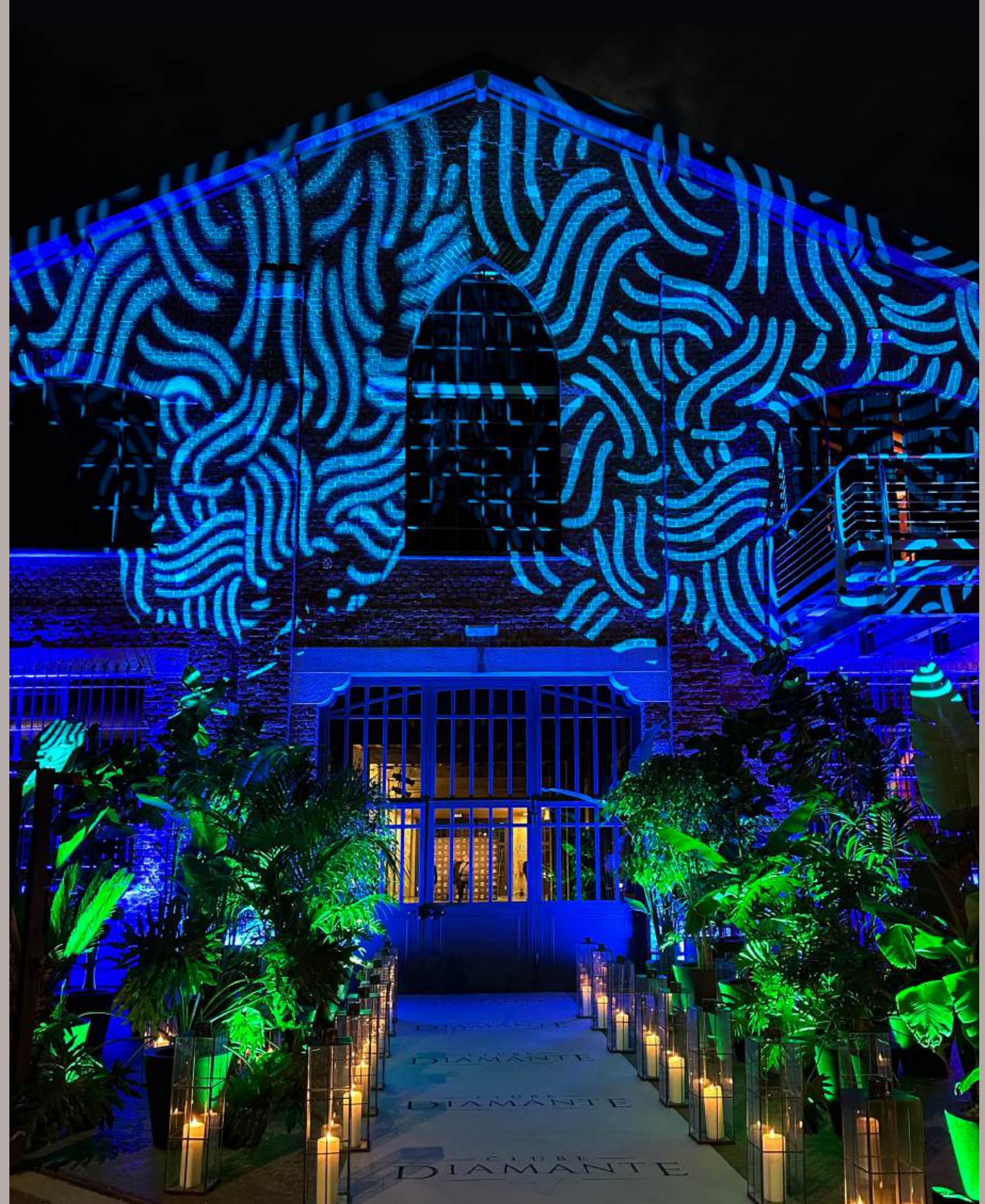


Officine del Volo

Uno spazio iconico, rinato nelle storiche Officine Caproni di Milano, oggi teatro di esclusivi eventi aziendali e privati.

Un contenitore unico per bellezza architettonica, materiali impiegati, per i dettagli dal design contemporaneo. Una location che si sviluppa su due livelli, suddivisa in quattro sale differenti per caratteristiche, indipendenti o unibili a seconda delle necessità.





Facciata

Sala Eliche

Piano Terra

Sala Eliche: 500 mq

Cortile: 150 mq

Sala di servizio: 119 mq

Parcheggi

Scandita da pilastri disposti in maniera armonica, sala Eliche è arricchita da elementi architettonici che ne esaltano la bellezza e l'originalità degli ambienti. Il soffitto d'epoca, con travetti e assito in legno, conferisce calore all'ambiente, creando un suggestivo contrasto con il pavimento in cemento e contribuendo a una resa acustica impeccabile.

In sala Eliche sono stati conservati autentici reperti di archeologia industriale, preziose testimonianze che rievocano la storia e l'attività della fabbrica.







Sala Eliche

Sala Biplano

Piano Primo

Sala Biplano: 500 mq

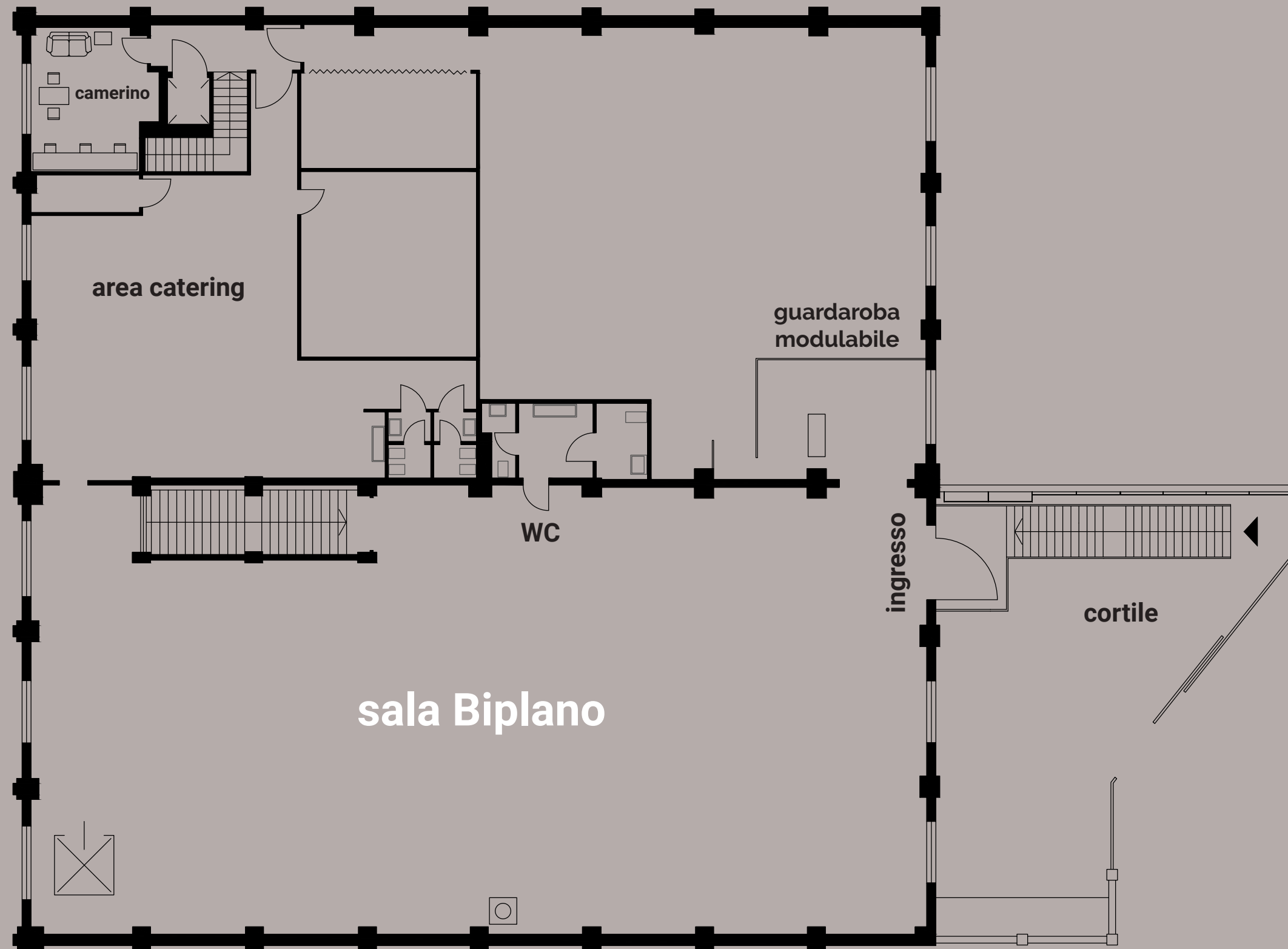
Cortile: 150 mq

Area catering: 119 mq

Parcheggi

Sala Biplano si distingue per le sue capriate in legno, imponenti vetrate e un pavimento di listoni di parquet; tutti elementi originali dei primi del secolo.

La copertura del tetto è realizzata da una pannellatura fonoassorbente, garantendo l'assenza di eco ed un'acustica perfetta. Ad arricchire la sala, sono presenti due lucernari, che esaltano la ricchezza dei particolari architettonici, aumentando la luminosità di tutto l'ambiente.

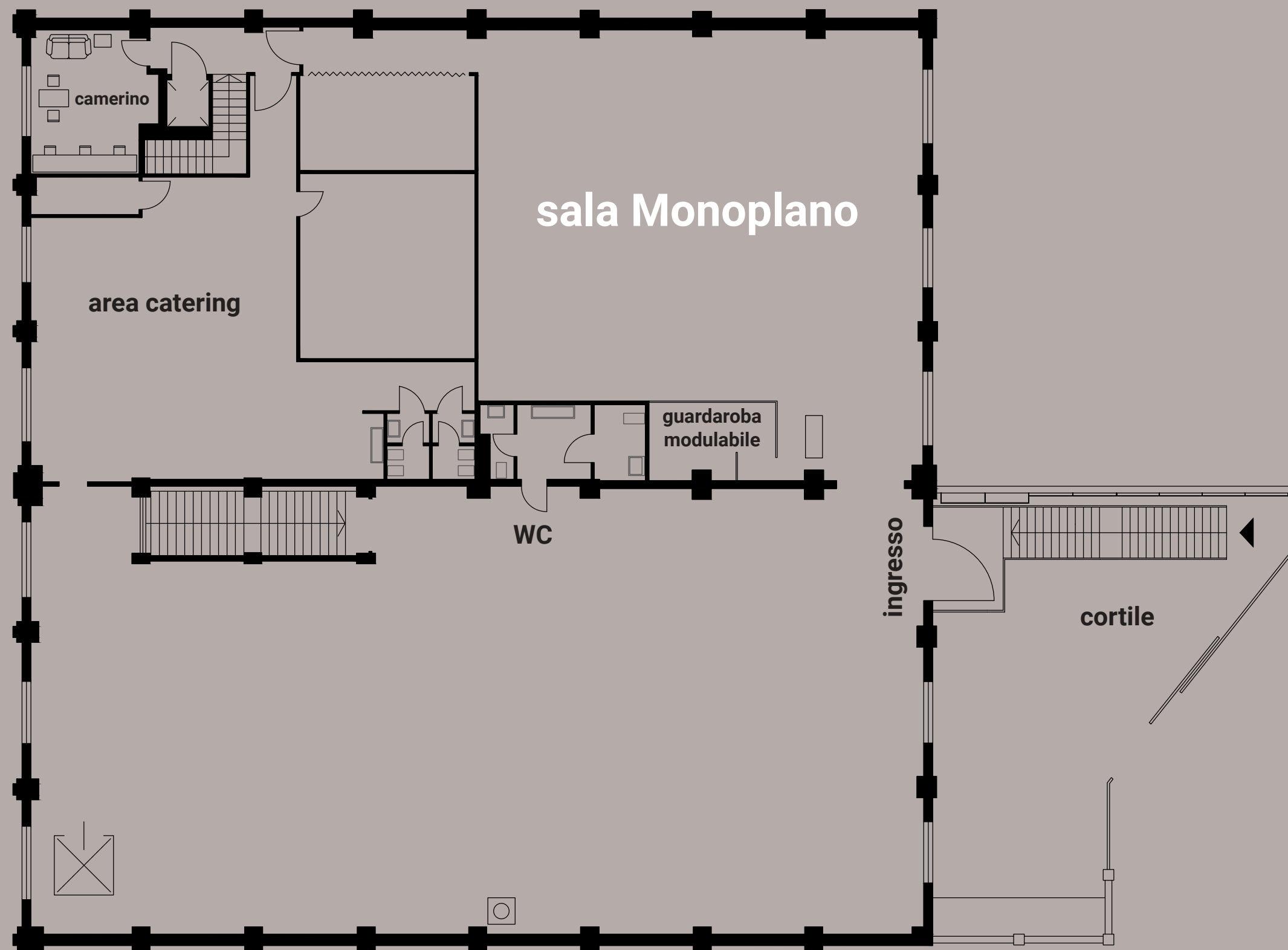








Sala Biplano



Sala Monoplano

Piano Primo

Sala Monoplano: 267 mq

Cortile: 150 mq

Area catering: 119 mq

Parcheggi

Sala Monoplano ha uno stile minimalista, che si caratterizza per linee pulite e capriate sovrapposte l'una con l'altra, a formare un suggestivo intreccio di linee diagonali.

Il bianco assoluto delle pareti e del soffitto, in contrapposizione al pavimento in cemento, crea un ambiente di grande fascino. Ampi lucernari ed imponenti vetrate, conferiscono notevole luminosità all'intera sala.





Sala Monoplano

Loft

Piano terra

Giardino privato

Area catering

Parcheggio

Loft

giardino privato

area catering

cancello di
ingresso ►

ingresso ►

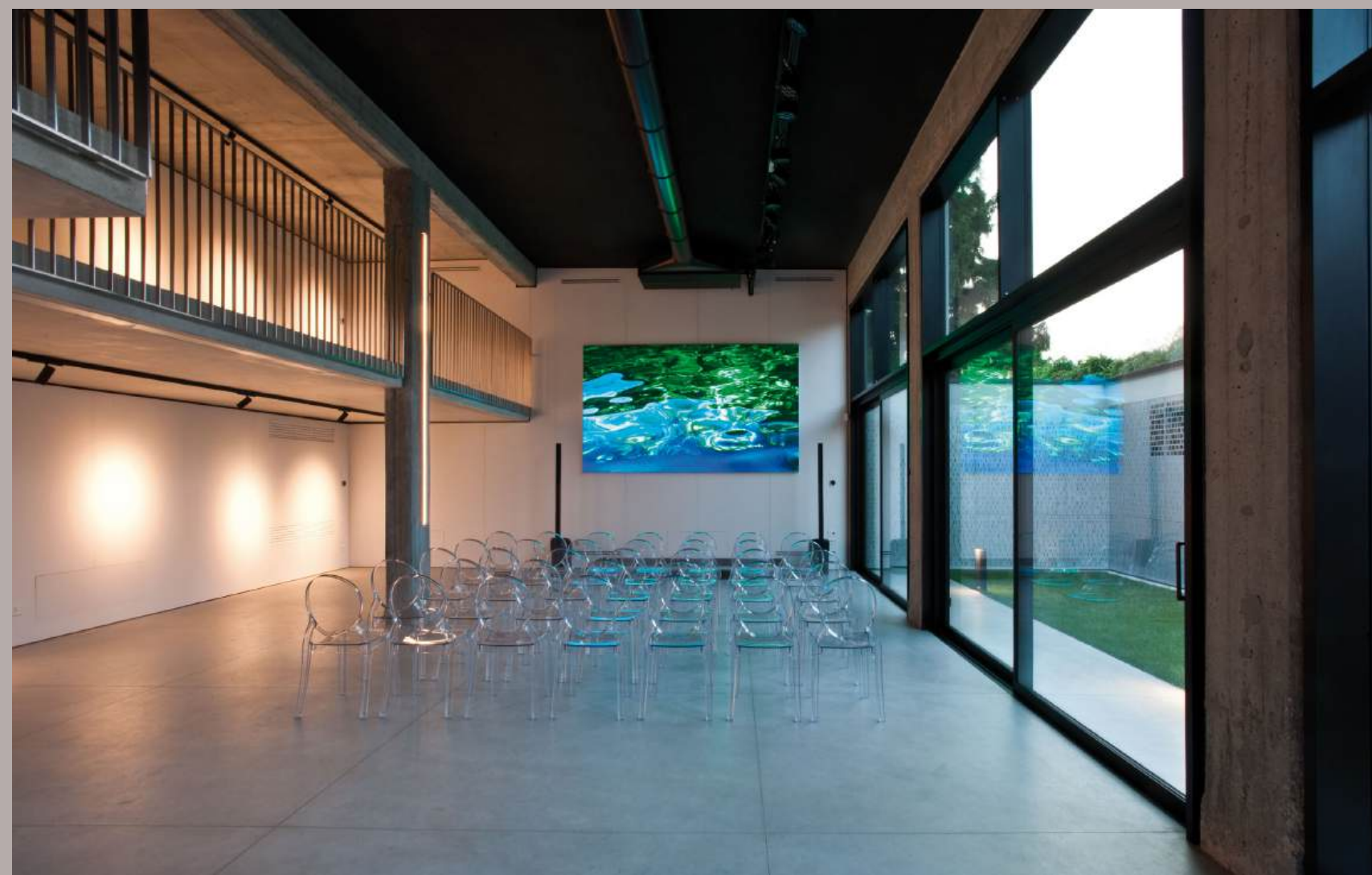
Il Loft è il nuovo spazio eventi di Officine del Volo: una quarta sala che amplia le possibilità progettuali, perfetta per creare momenti diversi all'interno di un evento o per ospitare piccoli format esclusivi.

Tecnologicamente completo e concepito come soluzione integrata, il Loft unisce una raffinata architettura contemporanea ad un autentico contesto industriale, dove gli elementi e la materia diventano protagonisti.

Lo spazio si apre direttamente su giardino esterno privato, creando una connessione fluida tra interno ed esterno attraverso le sue ampie vetrate, per un'esperienza immersiva che valorizza in contemporanea entrambi gli ambienti.



Loft



Loft



Officine del Volo

Le Officine del Volo si trovano nello storico villaggio industriale delle Officine Aeronautiche Caproni, attive nelle Guerre Mondiali e protagoniste di mutazioni sociali ed economiche del XX secolo nella città di Milano.

Nascono nel 2003, grazie ad un intervento di restauro e di riconversione a nuove funzionalità, curato dall'architetto e fondatore Nicola Gisonda. Interpretando il concetto di restauro filologico è stato conservato e recuperato tutto ciò che era possibile, introducendo elementi nuovi dal design contemporaneo.



Piazza del Duomo ●

Fermata Metro
Repetti M4 ●

Aeroporto di
Milano Linate ●

Fermata Tram 27 ●

Fermata Tram 27 ●

office del volo ●

■ Collini Rooms Hotel

■ Novotel Hotel

● Uscita
Tangenziale Est

Arena Santa Giulia ●

● Stazione
Rogoredo FS

● Fermata Metro
San Donato M3